

2022年度

第 74 回 市 民 体 育 祭

テニス大会

(男女・ダブルス)

と き 10月2・9・16日

よ び 10月23・30日

と ころ 武蔵野庭球場

主催 武 蔵 野 市

武蔵野市教育委員会

武蔵野市体育協会

公益財団法人 武蔵野生涯学習振興事業団

主管 武蔵野市テニス連盟

発行日 令和4年9月26日

～第74回市民体育祭 テニス大会要綱～

1. 日程・試合開始時間

次頁以降のドローをご覧頂き、ご自身の番号に応じて以下の時間にご参集下さい。

種目	1日目・10月2日		2日目・10月9日	3日目・10月16日		10/23,30
女子D	予選 1～32	11:00	予選(残り)	本戦 1～16	9:00	予 備 日
男子D	予選 1～32	9:00		本戦 1～16	9:30	
	予選 33～64	13:00				
壮年D				本戦 全員	10:30	

※ 予選は、当日の天候と運営状況次第で、第1日目で全て終了する場合と、第2日目に跨る場合があります。第1日目が雨天中止の場合は2日目に順延となります。その際の時間はホームページ(下記)で確認下さい。第2日目が雨天の場合は3日目に順延となり、第3日目は予選の残りを実施後に、本戦を開始します。雨天中止の場合の試合日程は、ホームページ<http://www.musashinotennis.com/>で確認をお願いします。

※ **男女共**、予選と本戦があり、予選は第1日目と2日目、本戦は第3日目です。(本戦ストレートインのペア有)予選A～H組の中で勝ち上がった1ペアが本戦の出場権が得られます。**(本戦ドローに入る場所は抽選)**尚、**予選ブロック2位のペアにはラッキールーザーの権利**が与えられます。ラッキールーザーの権利を行使する場合は本戦当日に集合時間までに会場にお集まりください。**本戦当日、不参加のペアが出た場合に限り、抽選にて決定するものと致します。**

※ 壮年に予選はありません。第3日目に、総当たり方式で本戦試合を実施します。

2. 試合形式

予選: 6ゲーム先取、ノード

本戦: 1セットマッチ(6オール12ポイントタイブレーク)

試合前のウォーミングアップは、各日程で、初戦のみサーブ4本、とします。

3. 注意事項

- 1) 出場者は、それぞれの**試合開始時刻の15分前迄**に、大会本部へ出席を届け出て下さい。届出のない場合には棄権となる場合があります。
- 2) この試合は**ペア共に武蔵野市に在住・在勤・在学(高校生以上)の方のみ参加**できます。
- 3) 出場者の変更は出来ません。
- 4) 保険料11円/人・日は、当日会場受付時にお支払いください。
- 5) 天候によって試合の有無がはっきりしない場合には、決定次第、武蔵野テニス連盟ホームページ<http://www.musashinotennis.com/>に掲載します。**体育協会や生涯学習振興事業団へ電話での問い合わせは出来ません。**
- 6) 全試合ともセルフジャッジとし、勝者はボールとスコアカードを持って、速やかに結果を大会本部に報告してください。
- 7) ポイントとポイントの間は25秒以内、エンドの交代は90秒以内を守ってください。
- 8) 試合中の怪我やケイレンの場合の中断(メデイカルタイムアウト)は、原則3分以内とします。尚、筋肉ケイレンの場合は2度目の中断は認められません。
- 9) 前日までに不参加の届出や不明な点は、[武蔵野市テニス連盟・宇津木090-7235-4464]まで連絡してください。
- 10) コロナ感染対策について;
コロナの現状に鑑み、体調がよくない場合には参加を見合わせる、会場及びその周辺で大きな声で会話、応援等をしていない、プレー中以外施設内においては、マスクを常時着用頂く等、感染対策を充分にして頂くと共に、大会運営側の感染対策や従来と違う変則運営、時間予定などへのご協力をお願い申し上げます。

※本大会の上位者は、都民大会(*2)・女子市町村対抗大会団体戦(*1)・市町村対抗大会団体戦(*1)・

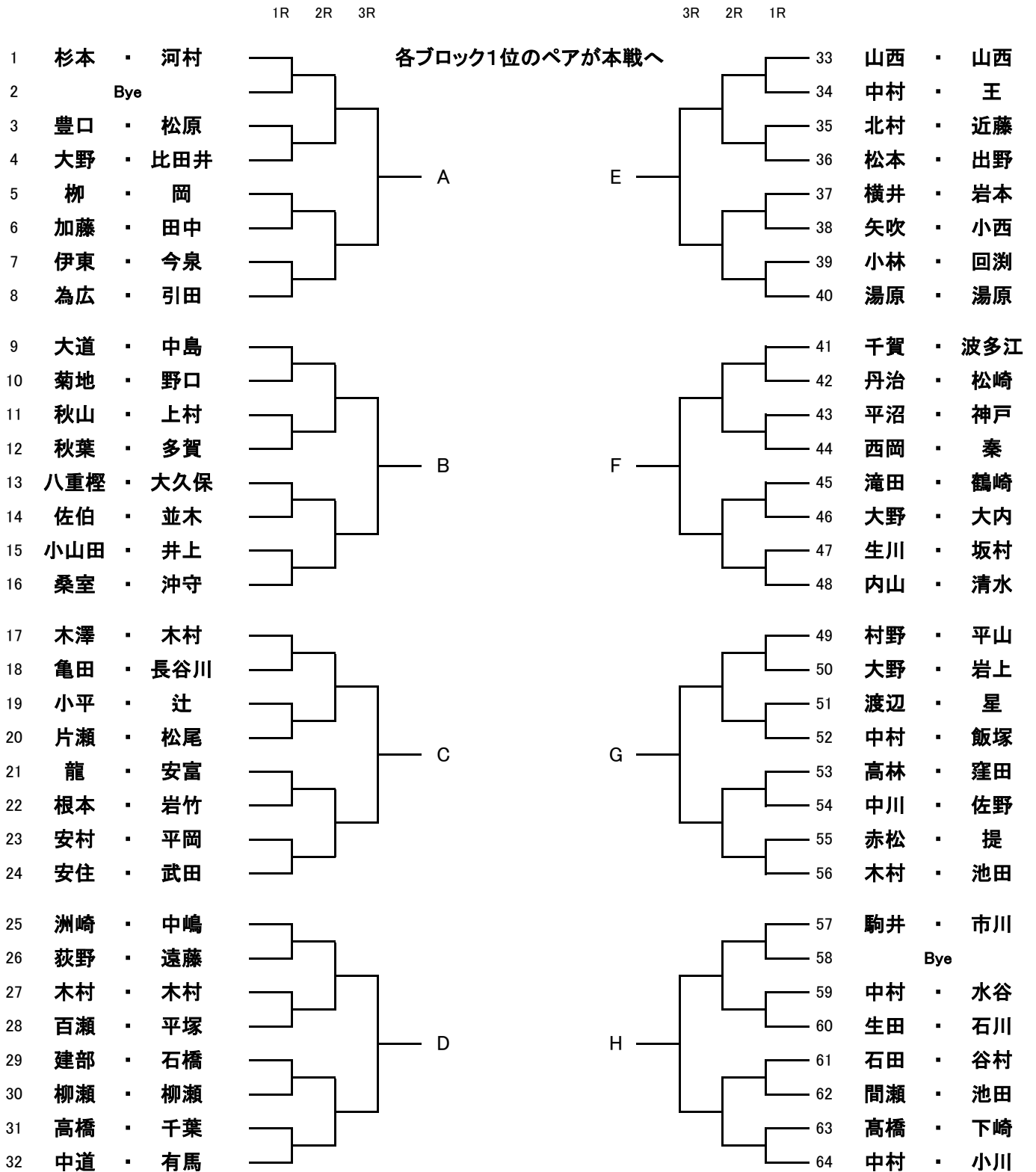
市町村対抗大会個人戦(*2)等の派遣選手推薦者の対象になります。

(*1)武蔵野市 **在住者**、且つ、テニス連盟会員であることが原則です。

(*2)武蔵野市 **在住又は在勤者**、且つ、テニス連盟会員であることが原則です。

男子ダブルス【予選】

【10月2日(日)、及び10月9日(日)】



女子ダブルス【予選】

【10月2日(日)、及び10月9日(日)】

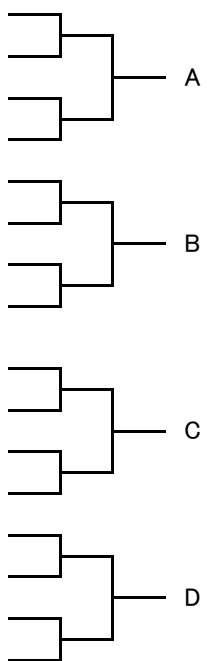
1R 2R

2R 1R

各ブロック1位のペアが本戦へ

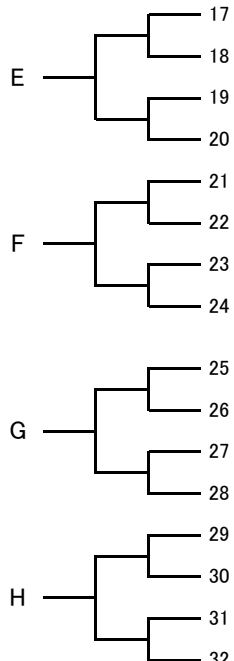
- 1 藤沢 ・ 市川
- 2 Bye
- 3 北山 ・ 吉川
- 4 伊藤 ・ 深津
- 5 木村 ・ 石川
- 6 中井 ・ 重満
- 7 青木 ・ 池田(美)
- 8 石井(千) ・ 川端

- 9 久保井 ・ 水島
- 10 湯原 ・ 白
- 11 高根 ・ 高橋(聡)
- 12 赤田 ・ 渡辺
- 13 竹内 ・ 小林(由)
- 14 大野 ・ 木村(典)
- 15 季原 ・ 藤井
- 16 椿 ・ 川村



- 17 丸山 ・ 宇津木
- 18 泉 ・ 羽生
- 19 北川 ・ 加藤
- 20 久保内 ・ 豊田
- 21 利根 ・ 東根
- 22 杉浦 ・ 三好
- 23 西口 ・ 百瀬
- 24 山村 ・ 荒木

- 25 津野 ・ 田中
- 26 松村 ・ 喜多
- 27 小林(季) ・ 横井
- 28 菅原 ・ 鈴木
- 29 小岩 ・ 石井(郁)
- 30 井上 ・ 岩永
- 31 都筑 ・ 宮本
- 32 清田 ・ 高橋



壮年ダブルス【本戦】

【10月16日(日)】

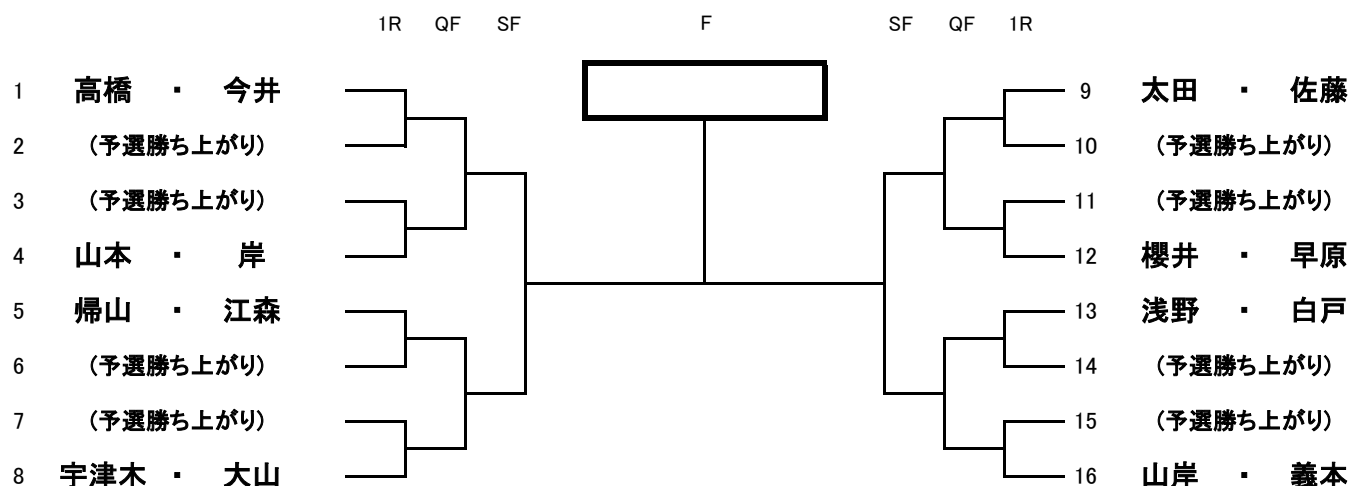
1	内田	・	古元			
2	内藤	・	藤本			
3	山田	・	中野			

【試合形式】

総当たり戦を、1セットマッチ(6オール12ポイントタイブレーク)で行います。

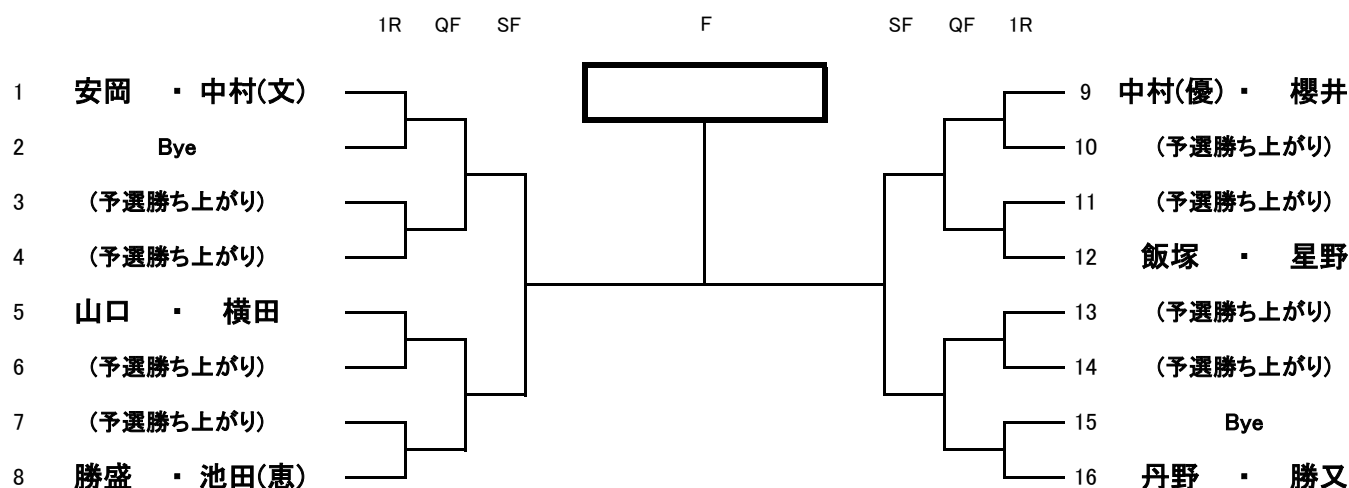
男子ダブルス【本戦】

【10月16日(日)】



女子ダブルス【本戦】

【10月16日(日)】



【注意事項】

男女共、予選と本戦があり、予選は第1日目、本戦は第3日目となります。(本戦ストレートインのペア有)

予選A～H組の中で勝ち残った1ペアが本戦の出場権が得られます。**(本戦ドロワーに入る場所は抽選)**

尚、**予選ブロック2位のペアにはラッキールーザーの権利**が与えられます。

ラッキールーザーの権利を行使する場合は本戦当日に集合時間までに会場にお集まりください。

本戦当日、不参加のペアが出た場合に限り、抽選にて決定するものと致します。

秋季ダブルス大会 歴代上位成績者

	男子ダブルス		女子ダブルス		壮年ダブルス		
	優勝	準優勝	優勝	準優勝	優勝	準優勝	
平成10年	西田・阿部	松浦・渡辺	蔵本・深谷	竹内・栗山	橋本・橋本	糸井・幡野	
平成11年	荻原・渡辺	広幡・内田	井波・古川	平松・蔵本	—	—	
平成12年	我孫子・松浦	猿渡・雨宮	加藤・我孫子	恵良・細本	—	—	
平成13年	中村・小柳	雨宮・長谷川	竹内・栗山	恵良・細本	—	—	
平成14年	雨宮・長谷川	山崎・佐藤	竹内・栗山	平松・蔵本	—	—	
平成15年	雨宮・長谷川	柴田・前田	大逸・高橋	平松・蔵本	—	—	
平成16年	雨宮・長谷川	山田・須永	加藤・我孫子	大逸・高橋	—	—	
平成17年	A	浜野・堀口	土田・山崎	平松・蔵本	栗山・細本	—	—
	B	井上・岡島					
平成18年	A	宇津木・谷	土田・山崎	鎌田・細本	田村・漆畑	津曲・恵良	松田・柴田
	B	遠藤・五十川					
平成19年	A	宇津木・谷	雨宮・杉澤	加藤・大野	平松・蔵本	—	—
	B	増本・西尾					
平成20年	A	雨宮・村岡	杉澤・井上	平松・蔵本	村岡・細本	—	—
	B	本多・殿前					
平成21年	A	武内・古川	雨宮・村岡	内藤・勝盛	村岡・細本	河崎・河崎	赤城・山下
	B	唐澤・勝股					
平成22年	A	宇津木・谷	雨宮・村岡	勝盛・織田	飯塚・相澤	大枝・劉	井上・岡島
	B	保永・大内					
平成23年	A	山下・大山	宇津木・谷	織田・鈴木	大槻・横田	由田・松本	井上・岡島
	B	島田・秋本					
平成24年	A	谷口・遠田	橋爪・藤田	勝盛・朝野	大槻・横田	由田・松本	井上・岡島
	B	高橋・杉山					
平成25年	A	宇津木・谷	山下・谷口	勝盛・鈴木	高木・近藤	—	—
	B	小松崎・都築					
平成26年	A	宇津木・谷	西田・山岸	勝盛・鈴木	大槻・横田	—	—
	B	砂岡・末松					
平成27年	宇津木・谷	山下・櫻井	鈴木・堀之内	勝盛・山口	由田・三宮	—	
平成28年	山下・内田	宇津木・谷	鈴木・堀之内	櫻井・勝盛	大枝・劉	東・飯田	
平成29年	内田・村井	宇津木・谷	内田・村井	鈴木・堀之内			
平成30年	宇津木・谷	帰山・村井	義本・斎藤	大槻・横田	大枝・劉	西田・中山	
令和元年	宇津木・谷	帰山・江森	丹野・勝又	吉光・吉光	三宮・由田	土田・土田	
令和2年	櫻井・菊地	佐藤・太田	丹野・江森	勝盛・櫻井	三宮・由田	吉元・内田	
令和3年	高橋・今井	山岸・義本	才木・中村(優)	安岡・中村(文)	—	—	